



UniStrip G4

BCP384 9LED 40K 220V A2 L30 DMX

UniStrip G4 là bộ đèn LED dùng ngoài trời lắp nổi được thiết kế cho các ứng dụng chiếu sáng công trình kiến trúc ngoài trời và mặt tiền.; Dòng sản phẩm đáp ứng tất cả các nhu cầu của bạn từ chiếu hắt tường góc rộng, chiếu hắt góc hẹp đến chiếu pha tuyến tính.; Thiết kế cơ học chắc chắn và thiết kế quang học độc đáo giúp loại đèn này trở nên lý tưởng cho hệ thống chiếu sáng mặt tiền tòa nhà, cầu, cầu vượt và bất kỳ ứng dụng nào cần đến giải pháp chiếu sáng tuyến tính.; Có các màu trắng, màu đơn sắc, RGB, RGBW và trắng có thể điều chỉnh cùng với tùy chọn điều khiển DMX lên tới 8 pixel (8IDs) để giúp các kiến trúc sư và nhà thiết kế thỏa sức khám phá vô vàn ý tưởng và kiểu dáng thiết kế bất tận.

Cảnh báo và An toàn

- Chỉ sử dụng ngoài trời

Dữ liệu sản phẩm

Thông tin chung	
Màu sắc nguồn sáng	Trắng trung tính
Nguồn sáng có thể thay thế	Không
Số lượng bộ điều khiển	1 bộ
Bộ điều khiển/bộ nguồn/biến thế	Bộ cấp nguồn
Bao gồm bộ điều khiển	Có
Kiểu nắp quang học/thấu kính	Kính cường lực
Sự mở rộng chùm sáng của đèn dạng thanh dầm	16° x 35°
Giao diện điều khiển	Dynamix DMX
Kết nối	Dây/cáp bay và 2 Đầu nối 4 cực
Cáp	Cáp 0,3 m không có phích cắm 3 cực + 2 cáp 0,3 m có đầu nối 4 cực
Cấp bảo vệ IEC	Cấp an toàn I
Ký hiệu tính dễ cháy	Để lắp trên các bề mặt thường bắt cháy

Dấu CE	Ký hiệu CE
Loại chóa quang học ngoài trời	Bất đối xứng
Số lượng sản phẩm trên MCB 16 A loại B	6
Loại nguồn sáng LED	LED
Loại khả năng bảo dưỡng	Cấp B, đèn được trang bị một số bộ phận có thể bảo dưỡng (nếu cần): bộ điều khiển, các bộ phận điều khiển, thiết bị bảo vệ chống đột biến, nắp trước và các bộ phận cơ khí
Thông số kĩ thuật ánh sáng	
Góc nghiêng tiêu chuẩn của trụ lắp đứng	-
Góc nghiêng tiêu chuẩn đầu vào bên cạnh	-

UniStrip G4

Thông số vận hành và điện

Điện áp đầu vào	220 đến 240 V
Tần số đầu vào	50 đến 60 Hz
Dòng khởi động	40 A
Thời gian khởi động	0,45 ms
Hệ số công suất (Tối thiểu)	0.9

Điều khiển và thay đổi độ sáng

Có thể điều chỉnh độ sáng	Có
---------------------------	----

Cơ khí và bộ vỏ

Vật liệu vỏ đèn	Nhôm ép đùn
Vật liệu chóa quang học	Polymethyl methacrylate
Vật liệu nắp quang học/thấu kính	Kính
Vật liệu gắn cố định	Nhôm
Thiết bị lắp đặt	Giá neo tùy chỉnh được
Hình dạng nắp quang học/thấu kính	Đẹt
Lớp hoàn thiện nắp quang học/thấu kính	Trong suốt
Chiều dài tổng thể	300 mm
Chiều rộng tổng thể	80 mm
Chiều cao tổng thể	105 mm
Màu sắc	Ghi sẫm

Phê duyệt và Ứng dụng

Mã bảo vệ chống xâm nhập	IP66 [Chống bụi xâm nhập, chống tia nước]
Mã bảo vệ khỏi tác động cơ học	IK06 [1 J]

Hiệu năng ban đầu (tuân thủ IEC)

Quang thông ban đầu (quang thông hệ thống)	1220 lm
Dung sai quang thông	+/-10%
Hiệu suất đèn LED ban đầu	61 lm/W
Nhiệt độ màu tương quan ban đầu	4000 K
Chỉ số hoàn màu ban đầu	80
Màu sắc ban đầu	4 SDCM
Công suất đầu vào ban đầu	20 W
Dung sai mức tiêu thụ điện	+/-10%

Điều kiện ứng dụng

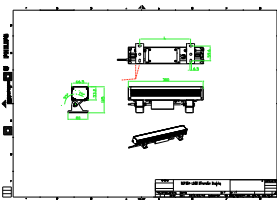
Nhiệt độ môi trường cho phép	-40 đến +50 °C
Độ mờ tối da	10%

Thông số sản phẩm

Mã sản phẩm đầy đủ	911401751592
Tên sản phẩm khác	BCP384 9LED 40K 220V A2 L30 DMX
Mã đơn hàng	911401751592
Phần tử SAP - Số lượng trên một bộ	1
Phần tử SAP - Số bộ bên ngoài	8
Vật liệu SAP	911401751592
Trọng lượng tịnh SAP (Bộ)	1,699 kg



Bản vẽ kích thước



BCP280/383/384/385 UNIStrip G3

UniStrip G4

