

UniStrip G4

BCP381 12LED RGB 24V A2 L50 DMX

UniStrip G4 là bộ đèn LED dùng ngoài trời lắp nổi được thiết kế cho các ứng dụng chiếu sáng công trình kiến trúc ngoài trời và mặt tiền. Dòng sản phẩm đáp ứng tất cả các nhu cầu của bạn từ chiếu hắt tường góc rộng, chiếu hắt góc hẹp đến chiếu pha tuyến tính. Thiết kế cơ học chắc chắn và thiết kế quang học độc đáo giúp loại đèn này trở nên lý tưởng cho hệ thống chiếu sáng mặt tiền tòa nhà, cầu, cầu vượt và bất kỳ ứng dụng nào cần đến giải pháp chiếu sáng tuyến tính. Có các màu trắng, màu đơn sắc, RGB, RGBW và trắng có thể điều chỉnh cùng với tùy chọn điều khiển DMX lên tới 8 pixel (8IDs) để giúp các kiến trúc sư và nhà thiết kế thỏa sức khám phá vô vàn ý tưởng và kiểu dáng thiết kế bất tận.

Cảnh báo và An toàn

- Chỉ sử dụng ngoài trời

Dữ liệu sản phẩm

Thông tin chung		Loại khả năng bảo dưỡng	
Màu sắc nguồn sáng	Đỏ, xanh lục và xanh lam	Cấp B, đèn được trang bị một số bộ phận có thể bảo dưỡng (nếu cần): bộ điều khiển, các bộ phận điều khiển, thiết bị bảo vệ chống đột biến, nắp trước và các bộ phận cơ khí	
Nguồn sáng có thể thay thế	Không	Thông số vận hành và điện	
Bao gồm bộ điều khiển	Không	Điện áp đầu vào	24 DC V
Kiểu nắp quang học/thấu kính	Phẳng trong suốt	Tần số đầu vào	- Hz
Sự mở rộng chùm sáng của đèn dạng thanh dầm	16° x 35°	Hệ số công suất (Tối thiểu)	0.9
Giao diện điều khiển	Dynamic DMX	Điều khiển và thay đổi độ sáng	
Kết nối	2 Đầu nối ấn 5 cực	Có thể điều chỉnh độ sáng	Có
Cáp	2 cáp 0,15 m với đầu nối 5 cực		
Cấp bảo vệ IEC	Cấp an toàn III		
Ký hiệu tính dễ cháy	Để lắp trên các bề mặt thường bắt cháy		
Dấu CE	Ký hiệu CE		
Loại nguồn sáng LED	LED		

UniStrip G4

Cơ khí và bộ vỏ	
Vật liệu vỏ đèn	Nhôm ép dẹt
Vật liệu chóa quang học	Polymethyl methacrylate
Vật liệu nắp quang học/thấu kính	Kính cường lực
Vật liệu gắn cố định	Nhôm
Thiết bị lắp đặt	Giá neo tùy chỉnh được
Lớp hoàn thiện nắp quang học/thấu kính	Trong suốt
Chiều dài tổng thể	500 mm
Chiều rộng tổng thể	38 mm
Chiều cao tổng thể	47 mm
Màu sắc	Ghì sẫm

Phê duyệt và Ứng dụng

Mã bảo vệ chống xâm nhập	IP66 [Chống bụi xâm nhập, chống tia nước]
Mã bảo vệ khỏi tác động cơ học	IK06 [1 J]

Hiệu năng ban đầu (tuân thủ IEC)

Quang thông ban đầu (quang thông hệ thống)	521 lm
Dung sai quang thông	+/-10%

Hiệu suất đèn LED ban đầu	43 lm/W
Nhiệt độ màu tương quan ban đầu	- K
Chỉ số hoàn màu ban đầu	-
Công suất đầu vào ban đầu	12 W
Dung sai mức tiêu thụ điện	+/-10%

Điều kiện ứng dụng

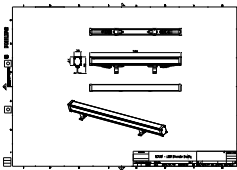
Nhiệt độ môi trường cho phép	-40 đến +50 °C
------------------------------	----------------

Thông số sản phẩm

Mã sản phẩm đầy đủ	911401738722
Tên sản phẩm khác	BCP381 12LED RGB 24V A2 L50 DMX
Mã đơn hàng	911401738722
Phần tử SAP - Số lượng trên một bộ	1
Phần tử SAP - Số bộ bên ngoài	15
Vật liệu SAP	911401738722
Trọng lượng tịnh SAP (Bộ)	0,829 kg



Bản vẽ kích thước



BCP280/383/384/385 UNiStrip G3

