



UniStrip G4

BCP386 30LED 30K 24V A11 L50

485 lm - 7.5 W - 3000 K

UniStrip G4 là bộ đèn LED dùng ngoài trời lắp nổi được thiết kế cho các ứng dụng chiếu sáng công trình kiến trúc ngoài trời và mặt tiền.; Dòng sản phẩm đáp ứng tất cả các nhu cầu của bạn từ chiếu hắt tường góc rộng, chiếu hắt góc hẹp đến chiếu pha tuyến tính.; Thiết kế cơ học chắc chắn và thiết kế quang học độ sâu giúp loại đèn này trở nên lý tưởng cho hệ thống chiếu sáng mặt tiền tòa nhà, cầu, cầu vượt và bất kỳ ứng dụng nào cần đến giải pháp chiếu sáng tuyến tính.; Có các màu trắng, màu đơn sắc, RGB, RGBW và trắng có thể điều chỉnh cùng với tùy chọn điều khiển DMX lên tới 8 pixel (8IDs) để giúp các kiến trúc sư và nhà thiết kế thỏa sức khám phá vô vàn ý tưởng và kiểu dáng thiết kế bất tận.

Cảnh báo và An toàn

- Chỉ sử dụng ngoài trời

Dữ liệu sản phẩm

Thông tin chung		Hệ số công suất (Tối thiểu)	
Màu sắc nguồn sáng	Trắng ấm		0.9
Bao gồm bộ điều khiển	Không	Điều khiển và thay đổi độ sáng	
Kiểu nắp quang học/thấu kính	Kính trong suốt	Có thể điều chỉnh độ sáng	Không
Giao diện điều khiển	-	Cơ khí và bộ vỏ	
Kết nối	2 Đầu nối ấn 2 cực	Vật liệu vỏ đèn	Nhôm ép đùn
Cáp	2 cáp 0,15 m với đầu nối 2 cực	Vật liệu nắp quang học/thấu kính	Polymethyl methacrylate
Cấp bảo vệ IEC	Cấp an toàn III	Chiều dài tổng thể	500 mm
Dấu CE	Ký hiệu CE	Chiều rộng tổng thể	25,4 mm
		Chiều cao tổng thể	71,6 mm
		Màu sắc	Ghi sẫm
Thông số vận hành và điện			
Điện áp đầu vào	24 DC V		
Tần số đầu vào	- Hz		

UniStrip G4

Phê duyệt và Ứng dụng

Mã bảo vệ chống xâm nhập	IP66 [Chống bụi xâm nhập, chống tia nước]
Mã bảo vệ khỏi tác động cơ học	IK06 [1 J]

Hiệu năng ban đầu (tuân thủ IEC)

Quang thông ban đầu (quang thông hệ thống)	485 lm
Dung sai quang thông	+/-10%
Hiệu suất đèn LED ban đầu	65 lm/W
Nhiệt độ màu tương quan ban đầu	3000 K
Chỉ số hoàn màu ban đầu	80
Công suất đầu vào ban đầu	7.5 W
Dung sai mức tiêu thụ điện	+/-10%

Điều kiện ứng dụng

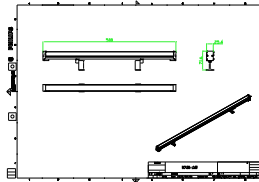
Nhiệt độ môi trường cho phép	-40 đến +50 °C
------------------------------	----------------

Thông số sản phẩm

Mã sản phẩm đầy đủ	871951451396999
Tên sản phẩm khác	BCP386 30LED 30K 24V A11 L50
EAN/UPC - Sản phẩm	8719514513969
Mã đơn hàng	911401780312
Phần tử - Số lượng trên một bộ	1
Phần tử - Số bộ trên một hộp ngoài	50
Số vật liệu (12 chữ số)	911401780312
Trọng lượng tịnh SAP (Bộ)	0,456 kg



Bản vẽ kích thước



Floodlight surface LED

