



# UniStrip G4

## BCP386 12LED RGB 24V A3 L30 DMX

90 lm - 3 W - - K

UniStrip G4 là bộ đèn LED dùng ngoài trời lắp nổi được thiết kế cho các ứng dụng chiếu sáng công trình kiến trúc ngoài trời và mặt tiền.; Dòng sản phẩm đáp ứng tất cả các nhu cầu của bạn từ chiếu hắt tường góc rộng, chiếu hắt góc hẹp đến chiếu pha tuyến tính.; Thiết kế cơ học chắc chắn và thiết kế quang học độc đáo giúp loại đèn này trở nên lý tưởng cho hệ thống chiếu sáng mặt tiền tòa nhà, cầu, cầu vượt và bất kỳ ứng dụng nào cần đến giải pháp chiếu sáng tuyến tính.; Có các màu trắng, màu đơn sắc, RGB, RGBW và trắng có thể điều chỉnh cùng với tùy chọn điều khiển DMX lên tới 8 pixel (8IDs) để giúp các kiến trúc sư và nhà thiết kế thỏa sức khám phá vô vàn ý tưởng và kiểu dáng thiết kế bất tận.

### Cảnh báo và An toàn

- Chỉ sử dụng ngoài trời

### Dữ liệu sản phẩm

Thông tin chung	
Màu sắc nguồn sáng	Đỏ, xanh lục và xanh lam
Bao gồm bộ điều khiển	Không
Kiểu nắp quang học/thấu kính	Kính trong suốt
Giao diện điều khiển	Dynamic DMX
Kết nối	2 Đầu nối 5 cực
Cáp	2 cáp 0,15 m với đầu nối 5 cực
Cấp bảo vệ IEC	Cấp an toàn III
Dấu CE	Ký hiệu CE
Thông số vận hành và điện	
Điện áp đầu vào	24 DC V
Tần số đầu vào	- Hz

Hệ số công suất (Tối thiểu)	0.9
Điều khiển và thay đổi độ sáng	
Có thể điều chỉnh độ sáng	Có
Cơ khí và bộ vỏ	
Vật liệu vỏ đèn	Nhôm ép đùn
Vật liệu nắp quang học/thấu kính	Polymethyl methacrylate
Chiều dài tổng thể	300 mm
Chiều rộng tổng thể	25,4 mm
Chiều cao tổng thể	71,6 mm
Màu sắc	Ghi sẫm

# UniStrip G4

## Phê duyệt và Ứng dụng

Mã bảo vệ chống xâm nhập	IP66 [ Chống bụi xâm nhập, chống tia nước]
Mã bảo vệ khỏi tác động cơ học	IK06 [ 1 J]

## Hiệu năng ban đầu (tuân thủ IEC)

Quang thông ban đầu (quang thông hệ thống)	90 lm
Dung sai quang thông	+/-10%
Hiệu suất đèn LED ban đầu	30 lm/W
Nhiệt độ màu tương quan ban đầu	- K
Chỉ số hoàn màu ban đầu	-
Công suất đầu vào ban đầu	3 W
Dung sai mức tiêu thụ điện	+/-10%

## Điều kiện ứng dụng

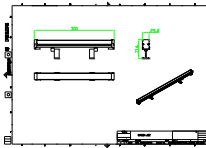
Nhiệt độ môi trường cho phép	-40 đến +50 °C
------------------------------	----------------

## Thông số sản phẩm

Mã sản phẩm đầy đủ	871951451380899
Tên sản phẩm khác	BCP386 12LED RGB 24V A3 L30 DMX
EAN/UPC - Sản phẩm	8719514513808
Mã đơn hàng	911401780152
Phần tử - Số lượng trên một bộ	1
Phần tử - Số bộ trên một hộp ngoài	50
Số vật liệu (12 chữ số)	911401780152
Trọng lượng tịnh SAP (Bộ)	0,360 kg



## Bản vẽ kích thước



## Floodlight surface LED

