



# UniStrip G4

## BCP384 48LED RGBNW 220V 45 L100 DMX D2

3259 lm - 80 W - -

UniStrip G4 là bộ đèn LED dùng ngoài trời lắp nổi được thiết kế cho các ứng dụng chiếu sáng công trình kiến trúc ngoài trời và mặt tiền. Dòng sản phẩm đáp ứng tất cả các nhu cầu của bạn từ chiếu hắt tường góc rộng, chiếu hắt góc hẹp đến chiếu pha tuyến tính. Thiết kế cơ học chắc chắn và thiết kế quang học độc đáo giúp loại đèn này trở nên lý tưởng cho hệ thống chiếu sáng mặt tiền tòa nhà, cầu, cầu vượt và bất kỳ ứng dụng nào cần đến giải pháp chiếu sáng tuyến tính. Có các màu trắng, màu đơn sắc, RGB, RGBW và trắng có thể điều chỉnh cùng với tùy chọn điều khiển DMX lên tới 8 pixel (8IDs) để giúp các kiến trúc sư và nhà thiết kế thỏa sức khám phá vô vàn ý tưởng và kiểu dáng thiết kế bất tận.

### Cảnh báo và An toàn

- Chỉ sử dụng ngoài trời

### Dữ liệu sản phẩm

Thông tin chung	
Màu sắc nguồn sáng	Đỏ, xanh lục, xanh lam và trắng
Bao gồm bộ điều khiển	Có
Kiểu nắp quang học/thấu kính	Kính cường lực
Giao diện điều khiển	Dynamic DMX
Kết nối	Dây/cáp bay và 2 Đầu nối ấn 4 cực
Cáp	Cáp 0,3 m không có phích cắm 3 cực + 2 cáp 0,3 m có đầu nối 4 cực
Cấp bảo vệ IEC	Cấp an toàn I
Ký hiệu tính dễ cháy	Đề lắp trên các bề mặt thường bất cháy
Dấu CE	Dấu CE

Thông số vận hành và điện	
Điện áp đầu vào	220 đến 240 V
Tần số đầu vào	50 đến 60 Hz
Dòng khởi động	60 A
Hệ số công suất (Tối thiểu)	0.9
Điều khiển và thay đổi độ sáng	
Có thể điều chỉnh độ sáng	Có
Cơ khí và bộ vỏ	
Vật liệu vỏ đèn	Nhôm ép đùn
Vật liệu nắp quang học/thấu kính	Polymethyl methacrylate
Khu vực được chiếu sáng hiệu quả	0,085 m <sup>2</sup>

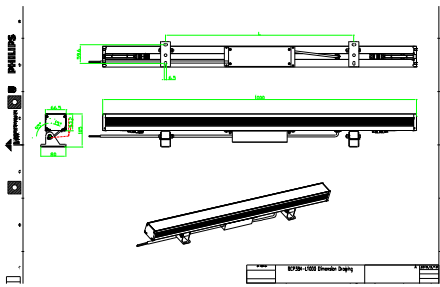
## UniStrip G4

Màu sắc	Ghi sẫm
Kích thước (Cao x Rộng x Sâu)	NaN x NaN x NaN mm
<b>Phê duyệt và Ứng dụng</b>	
Mã bảo vệ chống xâm nhập	IP66 [ Chống bụi xâm nhập, chống tia nước]
Mã bảo vệ khỏi tác động cơ học	IK06 [ 1 J]
<b>Hiệu năng ban đầu (tuân thủ IEC)</b>	
Quang thông ban đầu (quang thông hệ thống)	3259 lm
Dung sai quang thông	+/-10%
Hiệu suất đèn LED ban đầu	41 lm/W
Nhiệt độ màu tương quan ban đầu	-
Chỉ số hoàn màu ban đầu	-
Công suất đầu vào ban đầu	80 W
Dung sai mức tiêu thụ điện	+/-10%

<b>Điều kiện ứng dụng</b>	
Nhiệt độ môi trường cho phép	-40 đến +50°C
<b>Thông số sản phẩm</b>	
Mã sản phẩm đầy đủ	871951492215099
Tên sản phẩm khác	BCP384 48LED RGBNW 220V 45 L100 DMX D2
EAN/UPC - Sản phẩm	8719514922150
Mã đơn hàng	911401736723
Phần tử - Số lượng trên một bộ	1
Phần tử - Số bộ trên một hộp ngoài	4
Số vật liệu (12 chữ số)	911401736723
Sao chép Trọng lượng tịnh (Bộ)	4,199 kg



### Bản vẽ kích thước



BCP384 48LED RGBNW 220V 45 L100 DMX D2

