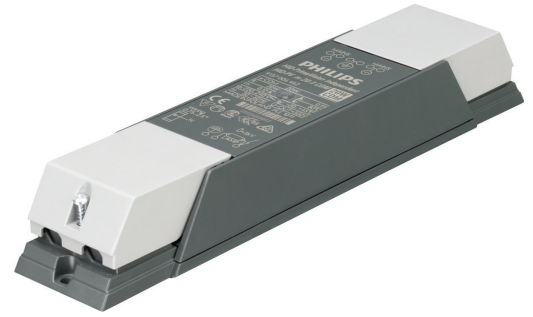


PHILIPS

Lighting



PrimaVision Mini cho CDM

HID-PV m 20 /I CDM 220-240V 50/60Hz

Bộ điều khiển điện tử HID thu nhỏ cho bóng đèn PGJ5 CDM – bút phá giới hạn sáng tạo và đổi mới trong lĩnh vực chiếu sáng

Dữ liệu sản phẩm

Thông tin chung	
Mã ứng dụng	HPF
Phiên bản loại	mk1
Loại bóng đèn	CDM
Số lượng bóng đèn	1 chiếc/dơn vị
Phù hợp để sử dụng ngoài trời	Không
Số lượng sản phẩm trên MCB (16A Loại B) (Danh định)	24

Thông số vận hành và điện	
Điện áp đầu vào	220 đến 240 V
Tần số đầu vào	50 đến 60 Hz
Điện áp lưới điện tối thiểu cho vận hành (Tối thiểu)	198 V
Hệ số công suất 100% tải (Danh định)	0,95
Điện áp kích đèn (Tối đa)	4,5 kV
Điện áp kích đèn (Tối thiểu)	3,3 kV
Thời gian tắt kích đèn (Danh định)	21 min
Hiệu suất điện áp nguồn điện lưới (AC)	198-254V
Điện áp lưới điện an toàn (AC)	180-264V
Dòng điện rò rỉ xuống đất (Tối đa)	0,5 mA
Chiều rộng dòng khởi động	0,25 ms

Độ lệch công suất không đổi	-3%/+3%
Tổn hao công suất (Danh định)	4,5 W
Định dòng khởi động (Tối đa)	15 A
Hiệu quả tại mức phụ tải tối đa [%]	87,7 %

Đi dây	
Điện dung dây cáp của dây đầu ra chung (Danh định)	150 pF
Chiều dài cáp từ thiết bị tới bóng đèn	2 m
Chiều dài dải dây	10,0-11,0 mm
Mặt cắt ngang dây tiếp xúc chấn lưu	0,75-2,50 mm ²
Loại đầu nối	Nút gài

Đặc tính của hệ thống	
Công suất chấn lưu-bóng đèn định mức	20 W

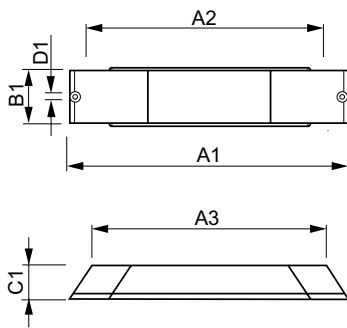
Nhiệt độ	
Nhiệt độ môi trường (Tối đa)	45 °C
Nhiệt độ môi trường (Tối thiểu)	-20 °C
Nhiệt độ lưu trữ (Tối đa)	80 °C
Nhiệt độ lưu trữ (Tối thiểu)	-25 °C
Nhiệt độ vỏ trong suốt tuổi thọ (Danh định)	75 °C

PrimaVision Mini cho CDM

Nhiệt độ vỏ tối đa (Tối đa)	75 °C
Cơ khí và bộ vỏ	
Vỏ đèn	Independent
Phê duyệt và Ứng dụng	
Bảo vệ nhiệt độ chủ động	Có
EMI 9 kHz... 300 MHz	CISPR 15 phiên bản 7.2
Độ rung tiêu chuẩn	IEC68-2-6 F c
Tiêu chuẩn chống va đập	IEC 68-2-29 Eb
Dấu phê duyệt	Dấu F Dấu CE chứng nhận ENEC Chứng nhận CB
Độ ồn và độ ồn	Không nghe thấy

Thông số sản phẩm	
Mã sản phẩm đầy đủ	872790089060000
Tên sản phẩm khác	HID-PV m 20 /I CDM 220-240V 50/60Hz
EAN/UPC - Sản phẩm	8711500881632
Mã đơn hàng	913700646266
Phần tử - Số lượng trên một bộ	1
Phần tử - Số bộ trên một hộp ngoài	10
Số vật liệu (12 chữ số)	913700646266
Sao chép Trọng lượng tịnh (Bộ)	0,230 kg

Bản vẽ kích thước



HID-PV m 20 /I CDM 220-240V 50/60Hz

Product	D1	C1	A1	A2	A3	B1
HID-PV m 20 /I CDM 220-240V 50/60Hz	4,8 mm	34,0 mm	234,7 mm	225,1 mm	202,0 mm	49,4 mm

