



# UniStrip G4

## ZCP383 L100 glare shield (15 pcs)

### Accessory - UniStrip G4

UniStrip G4 là bộ đèn LED dùng ngoài trời lắp nổi được thiết kế cho các ứng dụng chiếu sáng công trình kiến trúc ngoài trời và mặt tiền.; Dòng sản phẩm đáp ứng tất cả các nhu cầu của bạn từ chiếu hắt tường góc rộng, chiếu hắt góc hẹp đến chiếu pha tuyến tính.; Thiết kế cơ học chắc chắn và thiết kế quang học độc đáo giúp loại đèn này trở nên lý tưởng cho hệ thống chiếu sáng mặt tiền tòa nhà, cầu, cầu vượt và bất kỳ ứng dụng nào cần đến giải pháp chiếu sáng tuyến tính.; Có các màu trắng, màu đơn sắc, RGB, RGBW và trắng có thể điều chỉnh cùng với tùy chọn điều khiển DMX lên tới 8 pixel (8IDs) để giúp các kiến trúc sư và nhà thiết kế thỏa sức khám phá vô vàn ý tưởng và kiểu dáng thiết kế bất tận.

### Cảnh báo và An toàn

- Chỉ sử dụng ngoài trời

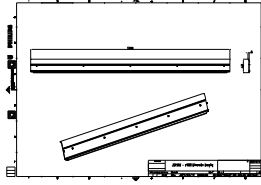
### Dữ liệu sản phẩm

Cơ khí và bộ vỏ	
Kích thước (Cao x Rộng x Sâu)	NaN x NaN x NaN mm (NaN x NaN x NaN in)
Thông số sản phẩm	
Mã sản phẩm đầy đủ	911401756542
Tên sản phẩm khác	ZCP383 L100 glare shield (15 pcs)
Mã đơn hàng	911401756542

Phần tử - Số lượng trên một bộ	1
Phần tử - Số bộ trên một hộp ngoài	1
Số vật liệu (12 chữ số)	911401756542
Trọng lượng tịnh SAP (Bộ)	3,399 kg

## UniStrip G4

### Bản vẽ kích thước



#### Mechanical Accessory

