



UniStrip G4

BCP384 12LED RGBNW 220V 40 L30 DMX

UniStrip G4 - 810 lm - 20 W - - K

UniStrip G4 là bộ đèn LED dùng ngoài trời lắp nổi được thiết kế cho các ứng dụng chiếu sáng công trình kiến trúc ngoài trời và mặt tiền.; Dòng sản phẩm đáp ứng tất cả các nhu cầu của bạn từ chiếu hắt tường góc rộng, chiếu hắt góc hẹp đến chiếu pha tuyến tính.; Thiết kế cơ học chắc chắn và thiết kế quang học độ sâu giúp loại đèn này trở nên lý tưởng cho hệ thống chiếu sáng mặt tiền tòa nhà, cầu, cầu vượt và bất kỳ ứng dụng nào cần đến giải pháp chiếu sáng tuyến tính.; Có các màu trắng, màu đơn sắc, RGB, RGBW và trắng có thể điều chỉnh cùng với tùy chọn điều khiển DMX lên tới 8 pixel (8IDs) để giúp các kiến trúc sư và nhà thiết kế thỏa sức khám phá vô vàn ý tưởng và kiểu dáng thiết kế bất tận.

Cảnh báo và An toàn

- Chỉ sử dụng ngoài trời

Dữ liệu sản phẩm

Thông tin chung		Cấp bảo vệ IEC	Cấp an toàn I
Màu sắc nguồn sáng	Đỏ, xanh lục, xanh lam và trắng	Ký hiệu tinh dễ cháy	Để lắp trên các bề mặt thường bắt cháy
Nguồn sáng có thể thay thế	Không	Dấu CE	Ký hiệu CE
Số lượng bộ điều khiển	1 bộ	Loại chóa quang học ngoài trời	Góc chiếu trung bình 40°
Bộ điều khiển/bộ nguồn/biến thế	Bộ cấp nguồn	Số lượng sản phẩm trên MCB 16 A loại B	6
Bao gồm bộ điều khiển	Có	Loại nguồn sáng LED	LED
Kiểu nắp quang học/thấu kính	Phẳng trong suốt	Loại khả năng bảo dưỡng	Cấp B, đèn được trang bị một số bộ phận có thể bảo dưỡng (nếu cần): bộ điều khiển, các bộ phận điều khiển, thiết bị bảo vệ chống đột biến, nắp trước và các bộ phận cơ khí
Sự mở rộng chùm sáng của đèn dạng thanh chìm	40° x 40°		
Giao diện điều khiển	Dynamic DMX		
Kết nối	Dây/cáp bay và 2 Đầu nối 4 cực		
Cáp	Cáp 0,3 m không có phích cắm 3 cực + 2 cáp 0,3 m có đầu nối 4 cực		

UniStrip G4

Thông số kỹ thuật ánh sáng

Góc nghiêng tiêu chuẩn của trụ lắp đứng	-
Góc nghiêng tiêu chuẩn đầu vào bên cạnh	-

Thông số vận hành và điện

Điện áp đầu vào	220 đến 240 V
Tần số đầu vào	50 đến 60 Hz
Dòng khởi động	40 A
Thời gian khởi động	0,45 ms
Hệ số công suất (Tối thiểu)	0.9

Điều khiển và thay đổi độ sáng

Có thể điều chỉnh độ sáng	Có
---------------------------	----

Cơ khí và vỏ

Vật liệu vỏ đèn	Nhôm ép đùn
Vật liệu chóa quang học	Polymethyl methacrylate
Vật liệu nắp quang học/thấu kính	Kính cường lực
Vật liệu gắn cố định	Nhôm
Thiết bị lắp đặt	Giá neo tùy chỉnh được
Hình dạng nắp quang học/thấu kính	Đẹt
Lớp hoàn thiện nắp quang học/thấu kính	Trong suốt
Chiều dài tổng thể	300 mm
Chiều rộng tổng thể	80 mm
Chiều cao tổng thể	105 mm
Màu sắc	Ghi sẫm

Phê duyệt và Ứng dụng

Mã bảo vệ chống xâm nhập	IP66 [Chống bụi xâm nhập, chống tia nước]
--------------------------	--

Mã bảo vệ khởi tác động cơ học	IK06 [1 J]
--------------------------------	-------------

Hiệu năng ban đầu (tuân thủ IEC)

Quang thông ban đầu (quang thông hệ thống)	810 lm
Dung sai quang thông	+/-10%
Hiệu suất đèn LED ban đầu	41 lm/W
Nhiệt độ màu tương quan ban đầu	- K
Chỉ số hoàn màu ban đầu	-
Công suất đầu vào ban đầu	20 W
Dung sai mức tiêu thụ điện	+/-10%

Điều kiện ứng dụng

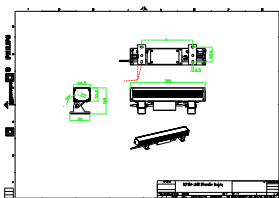
Nhiệt độ môi trường cho phép	-40 đến +50 °C
Độ mờ tối da	10%

Thông số sản phẩm

Mã sản phẩm đầy đủ	911401751632
Tên sản phẩm khác	BCP384 12LED RGBW 220V 40 L30 DMX
Mã đơn hàng	911401751632
Phần tử - Số lượng trên một bộ	1
Phần tử - Số bộ trên một hộp ngoài	8
Số vật liệu (12 chữ số)	911401751632
Trọng lượng tịnh SAP (Bộ)	1,699 kg



Bản vẽ kích thước



BCP280/383/384/385 UNIStrip G3

UniStrip G4

