



UniFlood G

BVP343 48LED 30K 220V 3 DMX

UniFlood G - 6532 lm - 120 W - 3000 K

UniFlood G là đèn pha LED loại lớn, công suất mạnh, hình chữ nhật và dùng được ngoài trời, được thiết kế cho các ứng dụng chiếu pha mặt tiền, phong cảnh và ngoài trời.;Thiết kế cơ học chắc chắn và thiết kế quang học hiệu quả cao giúp loại đèn này trở nên lý tưởng cho hệ thống chiếu sáng mặt tiền của những tòa nhà cao tầng, cầu, công trình nổi bật và tượng đài.;Có các màu trắng, màu đơn sắc, RGB, RGBW và trắng có thể điều chỉnh.;Tám thấu kính tán quang khác nhau từ chiếu điểm góc hẹp đến chiếu pha góc rộng và có tùy chọn điều khiển DMX512/RDM để giúp các kiến trúc sư và nhà thiết kế thỏa sức khám phá vô vàn ý tưởng và kiểu dáng thiết kế bất tận.

Dữ liệu sản phẩm

Thông tin chung		Loại khả năng bảo dưỡng	
Màu sắc nguồn sáng	Trắng ấm	Cấp B, đèn được trang bị một số bộ phận có thể bảo dưỡng (nếu cần): bộ điều khiển, các bộ phận điều khiển, thiết bị bảo vệ chống đột biến, nắp trước và các bộ phận cơ khí	
Nguồn sáng có thể thay thế	Không	Thông số kỹ thuật ánh sáng	
Số lượng bộ điều khiển	1 bộ	Góc nghiêng tiêu chuẩn của trụ lắp đứng	-
Bộ điều khiển/bộ nguồn/biến thế	Bộ cấp nguồn	Góc nghiêng tiêu chuẩn đầu vào bên cạnh	-
Bao gồm bộ điều khiển	Có	Thông số vận hành và điện	
Kiểu nắp quang học/thấu kính	Phẳng trong suốt	Điện áp đầu vào	220 đến 240 V
Sự mở rộng chùm sáng của đèn dạng thanh chùm	3,5° x 3,5°	Tần số đầu vào	50 đến 60 Hz
Giao diện điều khiển	DMX/RDM động	Dòng khởi động	70 A
Kết nối	Dây/cáp bay và 2 Đầu nối ấn 4 cực	Thời gian khởi động	0,65 ms
Cáp	Cáp 0,5 m không có phích cắm 3 cực và 2 cáp 0,5 m có đầu nối 4 cực	Hệ số công suất (Tối thiểu)	0,9
Cấp bảo vệ IEC	Cấp an toàn I		
Ký hiệu tính dễ cháy	Đề lắp trên các bề mặt thường bắt cháy		
Dấu CE	Ký hiệu CE		
Loại nguồn sáng LED	LED		

UniFlood G

Điều khiển và thay đổi độ sáng

Có thể điều chỉnh độ sáng	Có
---------------------------	----

Cơ khí và bộ vỏ

Vật liệu vỏ đèn	Nhôm đúc
Vật liệu chóa quang học	Polymethyl methacrylate
Vật liệu nắp quang học/thấu kính	Kính cường lực
Thiết bị lắp đặt	Giá neo tùy chỉnh được
Lớp hoàn thiện nắp quang học/thấu kính	Trong suốt
Chiều dài tổng thể	840 mm
Chiều rộng tổng thể	288 mm
Chiều cao tổng thể	387 mm
Màu sắc	Ghi sẫm

Phê duyệt và Ứng dụng

Mã bảo vệ chống xâm nhập	IP66 [Chống bụi xâm nhập, chống tia nước]
Mã bảo vệ khởi tác động cơ học	IK09 [10 J]

Hiệu năng ban đầu (tuân thủ IEC)

Quang thông ban đầu (quang thông hệ thống)	6532 lm
Dung sai quang thông	+/-10%

Hiệu suất đèn LED ban đầu	54 lm/W
Nhiệt độ màu tương quan ban đầu	3000 K
Chỉ số hoàn màu ban đầu	80
Màu sắc ban đầu	4 SDCM
Công suất đầu vào ban đầu	120 W
Dung sai mức tiêu thụ điện	+/-10%

Điều kiện ứng dụng

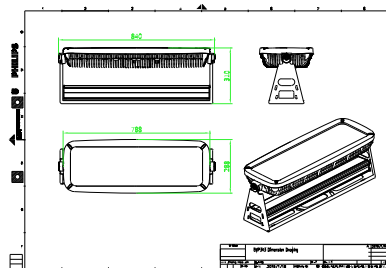
Nhiệt độ môi trường cho phép	-40 đến +50 °C
Độ mờ tối đa	1%

Thông số sản phẩm

Mã sản phẩm đầy đủ	911401750252
Tên sản phẩm khác	BVP343 48LED 30K 220V 3 DMX
Mã đơn hàng	911401750252
Phần tử - Số lượng trên một bộ	1
Phần tử - Số bộ trên một hộp ngoài	1
Số vật liệu (12 chữ số)	911401750252
Trọng lượng tịnh SAP (Bộ)	26,999 kg



Bản vẽ kích thước



BVP321/322/323/324

