

# UniStrip G4

## ZCP382 L100 glare shield (10 pcs)

### Accessory - UniStrip G4

UniStrip G4 là bộ đèn LED dùng ngoài trời lắp nổi được thiết kế cho các ứng dụng chiếu sáng công trình kiến trúc ngoài trời và mặt tiền.; Dòng sản phẩm đáp ứng tất cả các nhu cầu của bạn từ chiếu hắt tường góc rộng, chiếu hắt góc hẹp đến chiếu pha tuyến tính.; Thiết kế cơ học chắc chắn và thiết kế quang học độc đáo giúp loại đèn này trở nên lý tưởng cho hệ thống chiếu sáng mặt tiền tòa nhà, cầu, cầu vượt và bất kỳ ứng dụng nào cần đến giải pháp chiếu sáng tuyến tính.; Có các màu trắng, màu đơn sắc, RGB, RGBW và trắng có thể điều chỉnh cùng với tùy chọn điều khiển DMX lên tới 8 pixel (8IDs) để giúp các kiến trúc sư và nhà thiết kế thỏa sức khám phá vô vàn ý tưởng và kiểu dáng thiết kế bất tận.

### Cảnh báo và An toàn

- Chỉ sử dụng ngoài trời

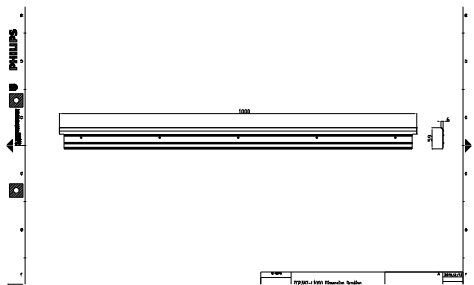
### Dữ liệu sản phẩm

Thông tin chung	
Vật liệu	Thép
Màu phụ kiện	Ghi sẫm
Cơ khí và bộ vỏ	
Chiều dài tổng thể	1000 mm
Chiều rộng tổng thể	6,1 mm
Chiều cao tổng thể	59 mm
Kích thước (Cao x Rộng x Sâu)	59 x 6 x 1000 mm (2.3 x 0.2 x 39.4 in)

Thông số sản phẩm	
Mã sản phẩm đầy đủ	911401742322
Tên sản phẩm khác	ZCP382 L100 glare shield (10 pcs)
Mã đơn hàng	911401742322
Phần tử - Số lượng trên một bộ	1
Phần tử - Số bộ trên một hộp ngoài	1
Số vật liệu (12 chữ số)	911401742322
Trọng lượng tịnh SAP (Bộ)	1,740 kg

## UniStrip G4

### Bản vẽ kích thước



UNIUrban ZSP461/ZCP461

