

UniStrip G4

BCP380 48LEDLP 40K 24V A4 L100 DMX

UniStrip G4 - 768 lm - 11.5 W - 4000 K

UniStrip G4 là bộ đèn LED dùng ngoài trời lắp nổi được thiết kế cho các ứng dụng chiếu sáng công trình kiến trúc ngoài trời và mặt tiền.; Dòng sản phẩm đáp ứng tất cả các nhu cầu của bạn từ chiếu hắt tường góc rộng, chiếu hắt góc hẹp đến chiếu pha tuyến tính.; Thiết kế cơ học chắc chắn và thiết kế quang học độc đáo giúp loại đèn này trở nên lý tưởng cho hệ thống chiếu sáng mặt tiền tòa nhà, cầu, cầu vượt và bất kỳ ứng dụng nào cần đến giải pháp chiếu sáng tuyến tính.; Có các màu trắng, màu đơn sắc, RGB, RGBW và trắng có thể điều chỉnh cùng với tùy chọn điều khiển DMX lên tới 8 pixel (8IDs) để giúp các kiến trúc sư và nhà thiết kế thỏa sức khám phá vô vàn ý tưởng và kiểu dáng thiết kế bất tận.

Cảnh báo và An toàn

- Chỉ sử dụng ngoài trời

Dữ liệu sản phẩm

Thông tin chung	
Màu sắc nguồn sáng	Trắng trung tính
Nguồn sáng có thể thay thế	Không
Bao gồm bộ điều khiển	Không
Kiểu nắp quang học/thấu kính	Phẳng trong suốt
Sự mở rộng chùm sáng của đèn dạng thanh đèn	25° x 40°
Giao diện điều khiển	Dynamix DMX
Kết nối	2 Đầu nối ấn 5 cực
Cáp	2 cáp 0,15 m với đầu nối 5 cực
Cấp bảo vệ IEC	Cấp an toàn III
Ký hiệu tính dễ cháy	Để lắp trên các bề mặt thường bắt cháy
Dấu CE	Ký hiệu CE

Loại nguồn sáng LED	LED
Loại khả năng bảo dưỡng	Cấp B, đèn được trang bị một số bộ phận có thể bảo dưỡng (nếu cần): bộ điều khiển, các bộ phận điều khiển, thiết bị bảo vệ chống đột biến, nắp trước và các bộ phận cơ khí
Thông số vận hành và điện	
Điện áp đầu vào	24 DC V
Tần số đầu vào	- Hz
Hệ số công suất (Tối thiểu)	0.9

UniStrip G4

Điều khiển và thay đổi độ sáng

Có thể điều chỉnh độ sáng	Có
---------------------------	----

Cơ khí và bộ vỏ

Vật liệu vỏ đèn	Nhôm ép đùn
Vật liệu chóa quang học	Polycarbonate
Vật liệu nắp quang học/thấu kính	Kính cường lực
Vật liệu gắn cố định	Thép không gỉ
Thiết bị lắp đặt	Giá neo tùy chỉnh được
Lớp hoàn thiện nắp quang học/thấu kính	Trong suốt
Chiều dài tổng thể	1000 mm
Chiều rộng tổng thể	35 mm
Chiều cao tổng thể	86 mm
Màu sắc	Ghi sẫm

Phê duyệt và Ứng dụng

Mã bảo vệ chống xâm nhập	IP66 [Chống bụi xâm nhập, chống tia nước]
Mã bảo vệ khỏi tác động cơ học	IK06 [1 J]

Hiệu năng ban đầu (tuân thủ IEC)

Quang thông ban đầu (quang thông hệ thống)	768 lm
--	--------

Dung sai quang thông	+/-10%
Hiệu suất đèn LED ban đầu	67 lm/W
Nhiệt độ màu tương quan ban đầu	4000 K
Chỉ số hoàn màu ban đầu	80
Màu sắc ban đầu	4 SDCM
Công suất đầu vào ban đầu	11.5 W
Dung sai mức tiêu thụ điện	+/-10%

Điều kiện ứng dụng

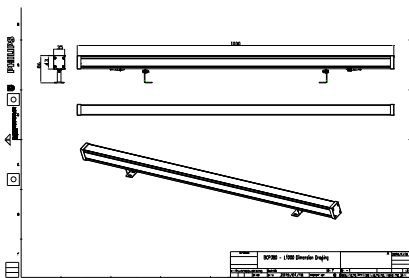
Nhiệt độ môi trường cho phép	-40 đến +50 °C
------------------------------	----------------

Thông số sản phẩm

Mã sản phẩm đầy đủ	911401738532
Tên sản phẩm khác	BCP380 48LEDLP 40K 24V A4 L100 DMX
Mã đơn hàng	911401738532
Phần tử - Số lượng trên một bộ	1
Phần tử - Số bộ trên một hộp ngoài	15
Số vật liệu (12 chữ số)	911401738532
Trọng lượng tịnh SAP (Bộ)	1,199 kg



Bản vẽ kích thước



BCP280/383/384/385 UNiStrip G3

