



Greenspace Flex

RS378Z M55 D60 R-R FX

Accessory

GreenSpace Flex là dòng sản phẩm hiệu suất cao dành riêng cho phân khúc Nhà hàng-Khách sạn ở các quốc gia GC/GM. Với ý tưởng thiết kế dạng mô-đun, động cơ nhẹ và các loại viền khác nhau, sản phẩm này có thể kết hợp với nhiều thiết bị khác để đáp ứng yêu cầu đa dạng của khách hàng.

Dữ liệu sản phẩm

Thông tin chung	
Màu sắc nguồn sáng	-
Kiểu nắp quang học/thấu kính	-
Giao diện điều khiển	-
Cáp	-
Cấp bảo vệ IEC	-
Dấu CE	-
Thời hạn bảo hành	3 năm
Quang thông đầu ra không đổi	Không
Số lượng sản phẩm trên MCB 16 A loại B	-
Loại nguồn sáng LED	-

Thông số vận hành và điện	
Điện áp đầu vào	- V
Tần số đầu vào	- Hz
Hệ số công suất (Tối thiểu)	-

Cơ khí và bộ vỏ	
Vật liệu vỏ đèn	Nhôm
Vật liệu nắp quang học/thấu kính	-

Vật liệu gắn cố định	Nhôm
Lớp hoàn thiện nắp quang học/thấu kính	-
Chiều dài tổng thể	0 mm
Chiều rộng tổng thể	0 mm
Chiều cao tổng thể	27 mm
Đường kính tổng thể	68 mm
Màu sắc	Trắng
Kích thước (Cao x Rộng x Sâu)	27 x 0 x 0 mm

Phê duyệt và Ứng dụng	
Mã bảo vệ chống xâm nhập	-
Mã bảo vệ khởi tác động cơ học	IK04 [0,5 J trên tiêu chuẩn]

Hiệu năng ban đầu (tuân thủ IEC)	
Nhiệt độ màu tương quan ban đầu	- K
Chỉ số hoàn màu ban đầu	-
Công suất đầu vào ban đầu	- W

Điều kiện ứng dụng	
Nhiệt độ môi trường cho phép	-20 đến +45°C

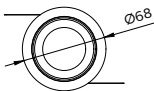
Greenspace Flex

Độ mờ tối da	Không áp dụng
Thông số sản phẩm	
Mã sản phẩm đầy đủ	911401721772
Tên sản phẩm khác	RS378Z M55 D60 R-R FX
Mã đơn hàng	911401721772
Phần tử - Số lượng trên một bộ	1

Phần tử - Số bộ trên một hộp ngoài	48
Số vật liệu (12 chữ số)	911401721772
Sao chép Trọng lượng tịnh (Bộ)	0,040 kg

IK04

Bản vẽ kích thước



Cut out: Ø60

RS378Z M55 D60 R-R FX

