



GreenSpace Flex

RS378B MR16 D92 R-R FX D

Accessory

GreenSpace Flex là dòng sản phẩm hiệu suất cao dành riêng cho phân khúc Nhà hàng-Khách sạn ở các quốc gia GC/GM. Với ý tưởng thiết kế dạng mô-đun, động cơ nhẹ và các loại viền khác nhau, sản phẩm này có thể kết hợp với nhiều thiết bị khác để đáp ứng yêu cầu đa dạng của khách hàng.

Dữ liệu sản phẩm

Thông tin chung	
Góc chùm sáng của nguồn sáng	- °
Màu sắc nguồn sáng	-
Số lượng bộ điều khiển	1 bộ
Bộ điều khiển/bộ nguồn/biến thế	Bộ biến áp điện tử
Bao gồm bộ điều khiển	Không
Loại chóa quang học	-
Kiểu nắp quang học/thấu kính	-
Sự mở rộng chùm sáng của đèn dạng thanh dầm	-
Giao diện điều khiển	-
Kết nối	Mỗi nối bên ngoài
Cáp	-
Cấp bảo vệ IEC	-
Thử nghiệm sợi dây nóng đỏ	Nhiệt độ 600 °C, thời gian 30 giây
Ký hiệu tính dễ cháy	-
Dấu CE	-
Dấu ENEC	-
Thời hạn bảo hành	3 năm
Quang thông đầu ra không đổi	Không
Số lượng sản phẩm trên MCB 16 A loại B	-

Tuân thủ tiêu chuẩn RoHS châu Âu	Có
Loại nguồn sáng LED	LED

Thông số vận hành và điện

Điện áp đầu vào	220 đến 240 V
Tần số đầu vào	50 đến 60 Hz
Hệ số công suất (Tối thiểu)	-

Điều khiển và thay đổi độ sáng

Có thể điều chỉnh độ sáng	Không
---------------------------	-------

Cơ khí và bộ vỏ

Vật liệu vỏ đèn	Nhôm
Vật liệu chóa phản quang	-
Vật liệu chóa quang học	Polymethyl methacrylate
Vật liệu nắp quang học/thấu kính	-
Vật liệu gắn cố định	Nhôm
Lớp hoàn thiện nắp quang học/thấu kính	-
Chiều dài tổng thể	0 mm
Chiều rộng tổng thể	0 mm

Greenspace Flex

Chiều cao tổng thể	110 mm
Đường kính tổng thể	105 mm
Màu sắc	Xám
Kích thước (Cao x Rộng x Sâu)	110 x 0 x 0 mm (4.3 x 0 x 0 in)

Phê duyệt và Ứng dụng

Mã bảo vệ chống xâm nhập	IP20 [Bảo vệ ngón tay]
Mã bảo vệ khỏi tác động cơ học	IK04 [0,5 J trên tiêu chuẩn]

Hiệu năng ban đầu (tuân thủ IEC)

Dung sai quang thông	+/-10%
Nhiệt độ màu tương quan ban đầu	- K
Chỉ số hoàn màu ban đầu	-
Công suất đầu vào ban đầu	- W
Dung sai mức tiêu thụ điện	+/-10%

Vận hành ngoài giờ (tuân thủ IEC)

Tuổi thọ hữu ích trung bình L80B50	50000 h
------------------------------------	---------

Điều kiện ứng dụng

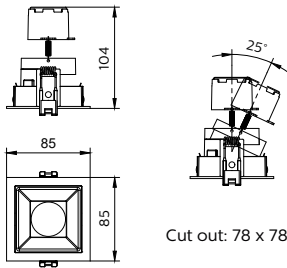
Nhiệt độ môi trường cho phép	-20 đến +45°C
Độ mờ tối da	Không áp dụng
Phù hợp với bật/tắt ngẫu nhiên	Không

Thông số sản phẩm

Mã sản phẩm đầy đủ	911401720862
Tên sản phẩm khác	RS378B MR16 D92 R-R FX D
Mã đơn hàng	911401720862
Phần tử - Số lượng trên một bộ	1
Phần tử - Số bộ trên một hộp ngoài	36
Số vật liệu (12 chữ số)	911401720862
Sao chép Trọng lượng tịnh (Bộ)	0,210 kg



Bản vẽ kích thước



RS378B MR16 D92 R-R FX D

