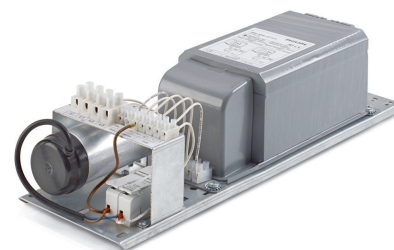


PHILIPS

Lighting



GearUnits – dành cho chiếu sáng bằng đèn pha công suất cao

GearUnits công suất cao

Philips là một trong số ít các công ty có khả năng cung cấp các giải pháp hệ thống đèn pha đầy đủ, bao gồm tất cả các thành phần cần thiết – đèn pha, bóng đèn và bộ điều khiển. GearUnits cải tiến, công suất cao tiên tiến của chúng tôi được thiết kế để đáp ứng nhu cầu của khách hàng về một giải pháp điều khiển nhỏ gọn hoàn toàn sẵn sàng để lắp đặt. Các bộ điều khiển công suất cao đi dây sẵn nhằm mục đích sử dụng kết hợp với loại đèn pha phù hợp với bóng đèn HID công suất cao và không thể tích hợp các bộ phận điện do hạn chế về mặt không gian hoặc do nhiệt độ cao. Một bộ điều khiển có chứa tất cả các bộ phận điện (chấn lưu, kích đèn, tụ điện), hệ thống dây điện và các khối đầu cực cần thiết để đảm bảo kích hoạt bóng đèn ban đầu và vận hành đèn thích hợp với dòng điện ổn định. GearUnits điện tử công suất cao có sẵn hai phiên bản IP20 (ECB330) và IP65 (ECP330). Trong dòng sản phẩm GearUnits cũng có phiên bản chấn lưu điện tử (ECM330) ở cấp độ kín IP20, phù hợp với đèn pha ArenaVision MVF403 MHN-LA 1000 W và MVF404 MHN-SE HO 2000 W. Dòng đèn pha ArenaVision được thiết kế chuyên dụng cho phát sóng truyền hình từ các khu thể thao trong nhà và ngoài trời. GearUnits chấn lưu điện tử loại bỏ hoàn toàn hiệu ứng nhấp nháy, nhờ đó đảm bảo hình ảnh mượt mà khi quay phim bằng máy quay chuyển động siêu chậm.

Lợi ích

- Đảm bảo tính năng của toàn bộ hệ thống đèn pha của Philips có độ tin cậy cao
- Kích cỡ nhỏ gọn và thuận lợi cho lắp đặt dễ dàng
- Dễ bảo dưỡng – tất cả các bộ phận đều có thể thay thế dễ dàng riêng biệt

Tính năng

- Hệ số công suất đủ cao
- Có sẵn phiên bản IP20 và IP65
- Phù hợp với các bóng đèn 2000, 1000, 600 và 2x400/600 W trong dòng đèn pha của Philips
- Phiên bản đèn không nhấp nháy với chấn lưu điện tử dành cho máy quay chuyển động siêu chậm

Ứng dụng

- Phiên bản IP20: trong nhà, chỉ sử dụng trong tủ
- Phiên bản IP65: sử dụng ngoài trời

Thông số kỹ thuật

Loại	ECB330 (Phiên bản IP20) ECP330 (Phiên bản IP65) ECM330 (Phiên bản chấn lưu điện tử không nhấp nháy IP20) ECM330 ESI KIT (Phiên bản nâng cấp của chấn lưu điện tử không nhấp nháy IP20)
Nguồn sáng phù hợp	HID: - MASTER MHN-SE HO 2000W - MASTER MHN-SA HO 2000W - MASTER MHN-LA / X528 / 1000, 2000 W - MASTER MHN-FC / Hai đầu / 1000, 2000 W - HPI-T / E40 / 1000, 2000 W - SON-T / E40 / 600, 1000 W - 2 x SON-T / E40 / 400, 600 W - 2 x HPI-TP / E40 / 400 W
Điện áp nguồn điện lưới	230 hoặc 240 V / 50 Hz 220-480 V / 50-60 Hz 277-480 V / 50-60 Hz 380-400-415-430 V / 50 Hz 360-380-400-415 V / 50 Hz Lưu ý: dao động điện áp nguồn điện lưới không quá -8% và +6% so với điện áp định mức của chấn lưu

Kích đèn	Kích đèn song song (PA) được cung cấp trên bộ điều khiển Phiên bản kích đèn nối tiếp (SI/ESI) của bộ điều khiển không được cung cấp kích đèn phù hợp và kích đèn nối tiếp được cung cấp cùng với đèn pha và tạo ra khoảng cách lớn giữa đèn pha và bộ điều khiển
Tụ điện	Đèn pha với bóng đèn MHN-SE/SA HO 2000 W và MHN-LA 1000 / 2000 W ở phiên bản điện tử tái kích hoạt ngay (hot re-strike, HRE) không cần bộ điều khiển HRE riêng Kích đèn điện tử tái kích hoạt ngay (HRE) tích hợp bộ định thời, chỉ hoạt động khi kết hợp với GearUnits điện tử công suất cao của Philips, nằm ở phía sau của đèn và đồng thời đóng vai trò làm một kích điện nối tiếp thông thường Một bộ tụ điện song song được sử dụng để thu được hệ số công suất của đèn/mạch chấn lưu điện tử lên tới 0,90

Thông số kỹ thuật

Ốc siết cáp	Chỉ áp dụng cho phiên bản ECP330 IP65: Phiên bản 1 bóng đèn: - 2 x Ốc siết cáp M25 (trong đó một ốc bịt đầu) cho nguồn điện lưới VÀO/RA (đi dây nguồn qua đèn) phù hợp với cáp cấp nguồn điện lưới có đường kính Ø 13 đến 18 mm (tức là 3x2,5 đến 5x6 mm ² cứng hoặc 5x4 mm ² mềm) - 1 x M20 dành cho cáp cấp nguồn cho bóng đèn có đường kính Ø 10 đến 14 mm Phiên bản 2 bóng đèn: - 2 x Ốc siết cáp M25 dành cho mỗi nguồn cấp điện lưới trên một mạch điện bóng đèn (không đi dây nguồn qua đèn) - 1 x M25 dành cho cáp có đường kính Ø 13 đến 18 mm chấp nhận 1 cáp 5x6 mm ² cứng hoặc 5x4 mm ² mềm cho mỗi nguồn cấp điện của bóng đèn
--------------------	-----------------------------------------------------------------------------------------------------------------------------------------------------------------------------------------------------------------------------------------------------------------------------------------------------------------------------------------------------------------------------------------------------------------------------------------------------------------------------------------------------------------------------------------------------------------------------------------------------------------------------------------------------------------------------------------------------------

Tùy chọn	Cầu chì (FU), không dành cho phiên bản ECM330 Lưu ý: tùy chọn cầu chì áp dụng với vai trò là biện pháp bảo vệ 1 pha cho phiên bản 230/240 V và bảo vệ 2 pha cho phiên bản 360-430 V
Vật liệu và lớp hoàn thiện	Máng điều khiển: - ECB330: thép mạ kẽm - ECM330: nhôm Vỏ (ECP330): nhôm ép đùn và nắp nhôm đúc, sơn màu xám

GearUnits công suất cao

Lắp đặt

Sẵn sàng kết nối với nguồn điện lưới, chỉ cần lắp đặt đường cáp giữa bộ điều khiển và bộ đèn

Đầu nối có các đầu cực bắt vít mang điện, trung hòa, nối đất để nối với nguồn điện lưới

Các kết nối nguồn điện lưới và bóng đèn được đánh dấu rõ ràng và được sử dụng cho lõi cáp lên tới 16 mm² cho kết nối với nguồn điện lưới và lên tới 4 mm² cho kết nối với bóng đèn

Nhiệt độ môi trường: thấp nhất -30 °C / cao nhất 45 °C trong nhà, 55 °C ngoài trời đối với phiên bản ECP330 (IP65) và ECM330

Để lắp đặt GearUnits chấn lưu điện tử, nguồn điện lưới phải được bảo vệ bằng cầu chì theo các quy định an toàn của địa phương, nên bảo vệ bằng cầu chì 2 pha (Philips không cung cấp cầu chì)

Khoảng cách tối đa giữa GearUnits chấn lưu điện tử không nhấp nháy và đèn pha là 150 m đối với phiên bản bóng đèn MHN-LA

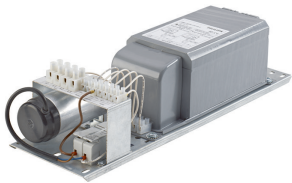
1000 W và 180 m đối với MHN-SE HO 2000 W (khởi đầu cực của đèn pha để nối với đèn được giới hạn tối đa là 6 mm độ dài

Sản phẩm ECM330 ESI KIT (bộ sản phẩm nâng cấp của phiên bản MVF404/403 trước đây) được cung cấp cùng với bộ điều khiển điện tử ECM330 và kích đèn ESI trong một gói sản phẩm, kèm theo dui đèn đã đi dây dành cho phiên bản đèn pha MVF404 MHN-SE 2000W

Bảo trì

Tất cả các bộ phận của GearUnits điện tử đều có thể thay thế độc lập một cách dễ dàng để phục vụ mục đích bảo trì (bao gồm chấn lưu, kích đèn, tụ điện), trừ phiên bản hộp điều khiển IP65 là không thể thay chấn lưu do bộ phận này nằm bên trong vỏ bộ điều khiển. GearUnits chấn lưu điện tử không nhấp nháy không cho phép bảo trì mà phải được thay mới.

Phiên bản

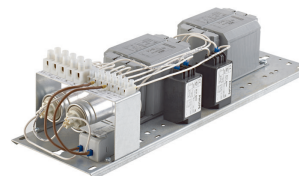


GearUnits - MASTER MHN-SA - 2000 W

Chi tiết sản phẩm

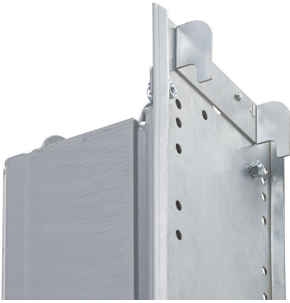


OPDP_ECB330i_0007-Detail photo



OPDP_ECB330i_0001-Detail photo

Chi tiết sản phẩm



OPDP_ECB330i_0011-Detail
photo



OPDP_ECB330i_0013-Detail
photo

